

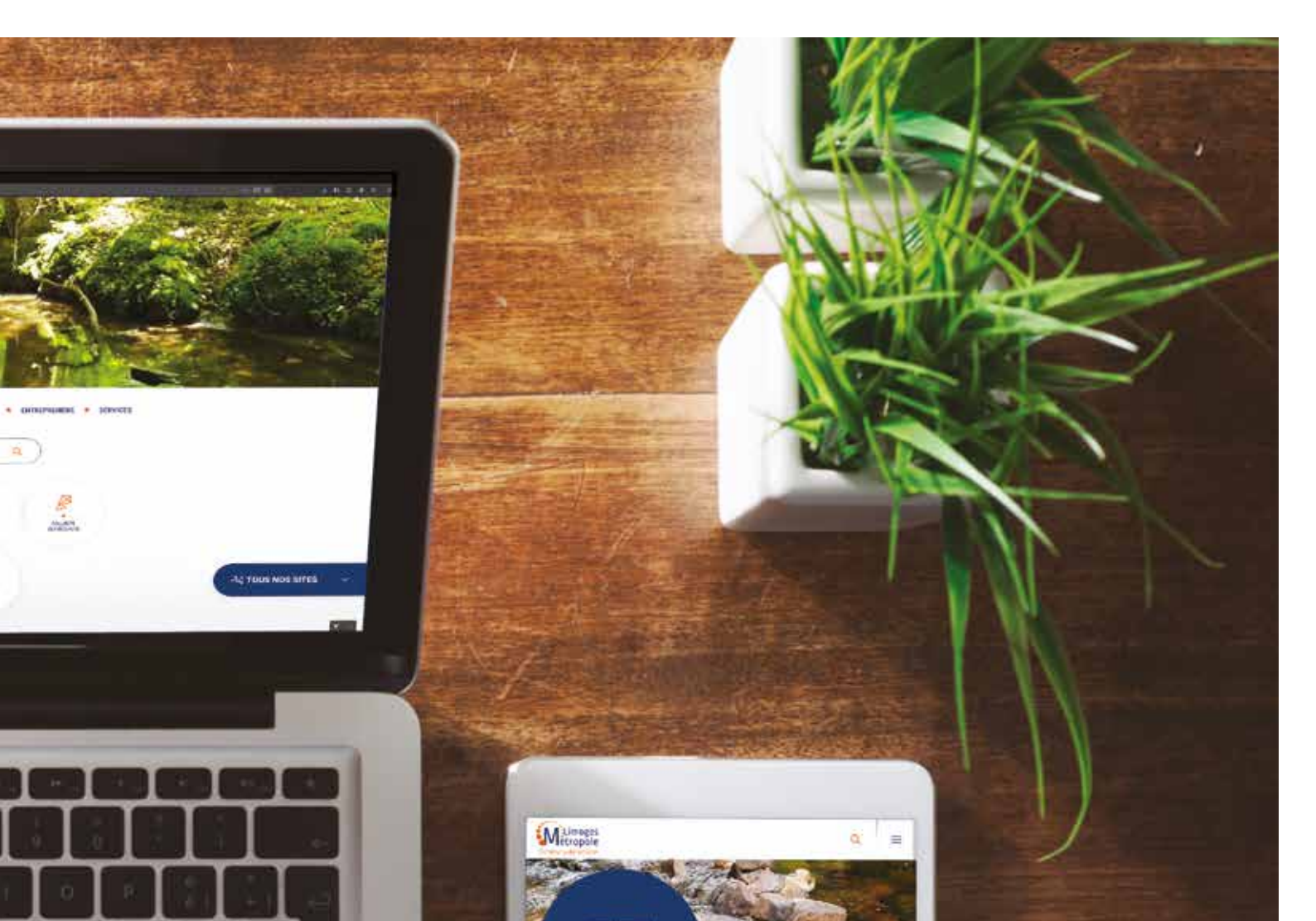


PRÉSENTATION

DU NOUVEAU SITE INTERNET

DE LIMOGES MÉTROPOLE





Le 1^{er} juin 2021, la Communauté urbaine Limoges Métropole lance son nouveau site internet. C'est après plus de deux ans de travail, alliant réflexion, création, rédaction et mise à jour que Limoges Métropole propose un site prêt à répondre aux usages et aux bonnes pratiques du web.

La Communauté urbaine Limoges Métropole, composée de 20 communes rassemble aujourd'hui plus de 208 000 habitants et agit, dans l'intérêt général et dans ses domaines de compétences, avec les communes membres.

Au travers de ses actions, Limoges Métropole tisse des liens et noue des contacts avec des partenaires aussi bien locaux que nationaux. C'est cette attractivité et ce dynamisme que le site Internet de la Communauté urbaine entend refléter.

www.limoges-metropole.fr



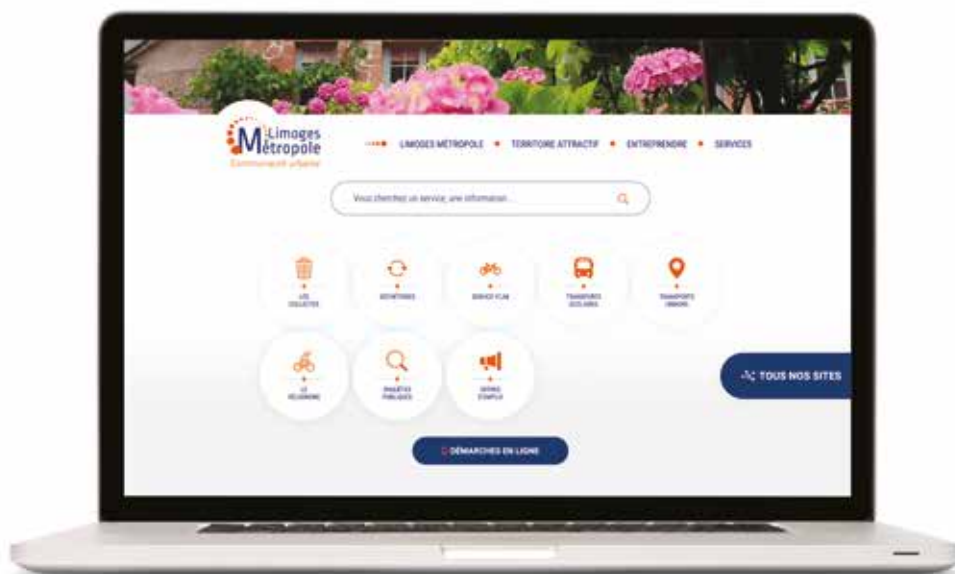
**NOUVEAU
SITE!**



Avec son nouveau site internet, Limoges Métropole propose à ses habitants une véritable vitrine de ses services et actions, à travers des informations pratiques et utiles pour tous les usagers, en apportant également une meilleure visibilité à ses communes membres mais aussi en favorisant le rayonnement de l'ensemble du territoire. Dans cette même logique, il s'agit de permettre à tous les citoyens de simplifier leurs démarches en ligne, de pouvoir naviguer facilement depuis leur smartphone et de trouver chaque service en un clic avec le contact correspondant à leur demande. Il était indispensable de répondre plus largement à leurs attentes, d'assurer une plus grande transparence des actions menées et des grands projets portés par Limoges Métropole, mais aussi, de produire un site attractif et modernisé qui donne envie! Nous pouvons nous réjouir de la nouvelle image que donne désormais notre site du territoire communautaire et des femmes et des hommes qui y œuvrent chaque jour afin de rendre le meilleur service aux citoyens.



Guillaume Guérin,
Président de Limoges Métropole



La Communauté urbaine Limoges Métropole se dote ainsi d'un nouveau site internet digne de son envergure. Un investissement nécessaire souhaité dans un souci de proximité et de simplification pour tous les usagers, qui plus est, en pleine crise du Covid-19.

La sortie du nouveau site intervient également dans un contexte de déploiement progressif de la fibre optique sur l'ensemble du territoire (84 % des foyers éligibles fin 2020) et parallèlement, dans le souhait d'aider financièrement les entreprises locales dans leur démarche de transformation numérique.

Développée en collaboration avec l'entreprise française Stratis, spécialisée dans le secteur public, cette nouvelle interface entre l'intercommunalité et ses habitants offre un nouvel élan digital à la communauté urbaine. Ancré dans son temps, interactif, intuitif et accessible à tous, le site regorge de nouvelles manières d'informer et interagir avec ses riverains.

Pour « l'Observatoire de la vie quotidienne des Français », réalisé par BVA en 2019, internet serait la deuxième source d'information après la télévision, utilisé majoritairement par les 18-24 ans (83 %) et les cadres (74 %).

RÉPONDRE AUX USAGES D'AUJOURD'HUI ET DEMAIN

Créé pour la première fois en 2006, le site internet de Limoges Métropole, permet de faire connaître aux usagers l'intercommunalité, sa nature, ses atouts, ses compétences et son fonctionnement en quelques clics. Ce site d'information, plus ergonomique et accessible permettra également de nouvelles interactions avec les habitants du territoire.

Le nouveau site propose un web design moderne qui s'adapte aux différents comportements de navigation de la société actuelle: ordinateur, tablette, téléphone. Une multitude de fonctionnalités y a été également développée. Certaines existaient déjà sur l'ancienne version mais ont été modernisées et d'autres ont été créées.

Véritable média gratuit, le site a été conçu comme un portail de l'information communautaire, un lieu de proximité et d'interactivité fédérant le service public et les citoyens autour d'une administration en ligne performante.

Plus réactif, la refonte de ce nouveau site internet permettra à celui-ci d'évoluer constamment en proposant tout au long de l'année, toujours plus d'actualités et de services.

LES NOUVEAUTÉS

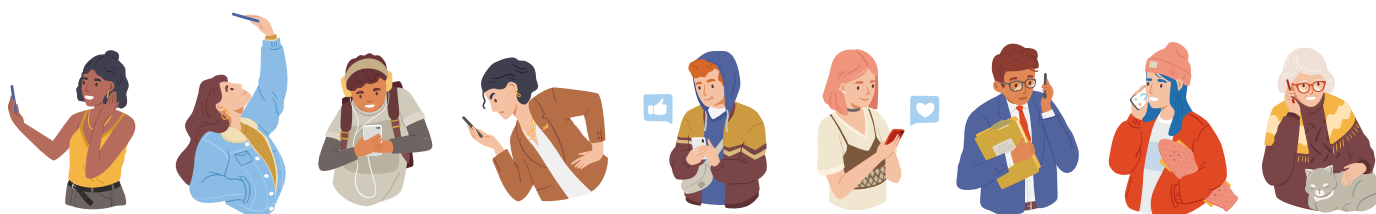
Tout d'abord, le nouveau site a été pensé pour s'adapter aux différents comportements de navigation de la société actuelle.

Sa conception en « mobile first », c'est-à-dire en prenant la consultation sur smartphone comme support de base, et son design dit « responsive » s'adaptant aussi bien aux écrans d'ordinateur et de tablette, en font un site ergonomique et accessible par tout le monde, de partout.

82 %

des Français se connectent à internet depuis leur mobile.

Source: Hootsuite - We are social, 2020.



LE NOUVEAU SITE INTÈGRE :



Un moteur de recherche

plus performant pour accéder facilement à l'information qu'il vous faut



Un annuaire

des élus et des services pour trouver le bon contact



Un agenda détaillé

pour ne rien rater des événements organisés par Limoges Métropole et ses partenaires



Une galerie photos et vidéos

pour découvrir le territoire



Des cartes interactives

pour bien s'orienter dans l'espace communautaire



Un espace dédié aux conseils communautaires

avec les délibérations, les ordres du jour et les dates des séances à venir



Un « Social Wall »



pour suivre les dernières publications de Limoges Métropole sur les réseaux sociaux

FAIRE SES DÉMARCHES EN LIGNE N'A JAMAIS ÉTÉ AUSSI FACILE

Le bouton « Démarches en ligne » vous suivra durant toute votre navigation sur le site de façon à être disponible à tout moment, sans avoir à retourner sur la page d'accueil. Il mène aux différents formulaires permettant d'entamer vos démarches auprès des services de Limoges Métropole, comme les demandes de carte de déchèteries, de bacs roulants, les contrats d'abonnement à l'eau, entre autres.

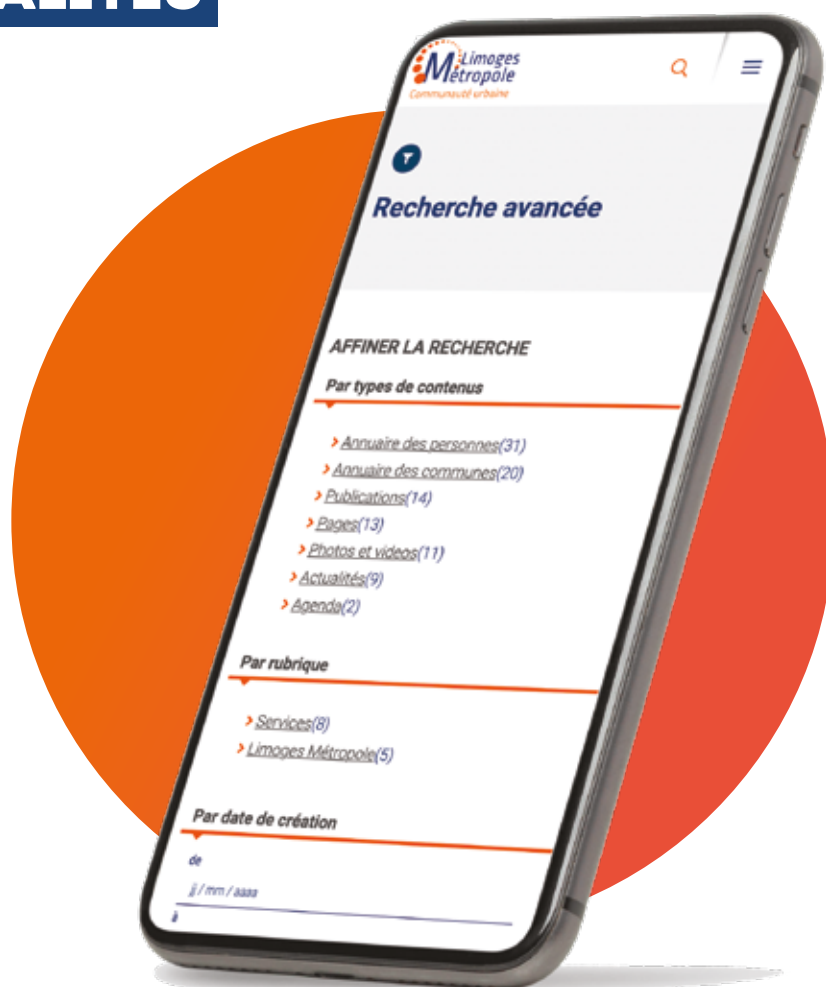
De plus, une nouvelle fonctionnalité permet à nos services de déployer progressivement des formulaires en ligne afin de faciliter vos échanges avec l'institution pour, à terme, vous proposer une gestion 100 % dématérialisée. C'est déjà possible pour contacter Limoges Métropole ou pour répondre à une offre d'emploi.

RETROUVEZ DES FONCTIONNALITÉS AMÉLIORÉES

Les fonctionnalités classiques de l'ancien site ont été reprises et modernisées pour répondre aux usages actuels.

En page d'accueil, vous bénéficiez d'un accès rapide vers les pages les plus consultées via une série de boutons : déchèteries, collectes des déchets, transports urbains et scolaires, infos travaux, les grands équipements, les enquêtes publiques, les offres d'emploi...

Comme sur la version antérieure du site, mais en plus dynamique, vous pouvez facilement retrouver toutes les actualités de la Communauté urbaine, classées par ordre chronologique. Un moteur de recherche propre à cette page permet de cibler efficacement le thème ou l'événement recherchés.



UNE CAMPAGNE DE COM' EN JUIN

Pour la sortie de son nouveau site internet, la Communauté urbaine lance une campagne de communication en juin avec un double message : promouvoir le nouveau site et rappeler aux habitants grâce à quatre déclinaisons de visuels les actions et services proposés quotidiennement par Limoges Métropole.

Pour cibler l'ensemble des habitants, la campagne de communication sera déclinée sur internet, les réseaux sociaux, par des spots radio et sur les panneaux d'affichage du territoire et sur le réseau de transports en commun de Limoges Métropole.



Toutes les publications de Limoges Métropole sont consultables avec la liseuse Calaméo et téléchargeables. Retrouvez aisément tous les numéros du magazine communautaire Le Métropol, les rapports d'activité et pour les médias, les dossiers et communiqués de presse et autres documents officiels en les filtrant par catégorie, date ou mots-clés.

Enfin, naviguez à travers tous les sites et applications connexes de Limoges Métropole (Mobilité(s), Guichet Habitat Énergie, Balades & vous, Nature Sauvage, Je donne - Je vends) grâce à la fonctionnalité « Tous nos sites » également présente sur la page d'accueil.

LA COMMUNAUTÉ URBAINE EN UN COUP D'ŒIL

La carte interactive du territoire de Limoges Métropole a été enrichie : une fiche descriptive présente chacune des 20 communes membres avec leurs informations pratiques (localisation de la mairie, coordonnées, horaires d'ouverture, présentation du maire...) et une galerie d'images mettant en valeur leurs atouts.



En pleine élaboration du Projet de territoire, ce site internet se pose également comme un outil permettant de donner une meilleure visibilité aux communes en leur offrant une vitrine supplémentaire.

Le recours à la carte interactive est fréquent au fil des pages du site. Il est également possible de visualiser les emplacements des déchèteries, de charger les itinéraires pour les rejoindre depuis chez vous et de localiser les bornes à biodéchets.



UN SITE ACCESSIBLE À TOUS

Le site internet a été développé conformément aux obligations du Référentiel général d'amélioration de l'accessibilité (RGAA) éditée par la direction interministérielle du numérique (DINUM), qui consiste à rendre les services en ligne accessibles aux personnes en situation de handicap.

UNE INTERFACE OUVERTE SUR VOUS

Pour interagir avec ses habitants, Limoges Métropole a choisi de développer divers outils interactifs à travers le site :

- **DONNEZ VOTRE AVIS** sur l'utilité des contenus pendant votre navigation. En fonction de vos retours d'expérience, nous pourrions ajuster leur pertinence de façon à les rendre toujours plus clairs et efficaces.
- **INSCRIVEZ-VOUS** en un clic à la future lettre d'information de Limoges Métropole et consulter les anciennes publications dans le dossier « Archives ».
- **PARTICIPEZ**. L'intercommunalité pourra vous proposer divers outils participatifs tels que des sondages, des enquêtes et des études d'opinion afin de recueillir votre avis sur différents sujets.

ET AUSSI...

Retrouvez évidemment toutes les informations sur l'institution, ses compétences, ses services, ses projets et ses grands équipements au service du territoire et de ses habitants.

RESTEZ INFORMÉ DE TOUTES NOS ACTUS :

 www.limoges-metropole.fr

 www.facebook.com/LimMetropole

 [@LimMetropole](https://twitter.com/LimMetropole)

 fr.linkedin.com/company/cu-limoges-metropole

Et cet été, retrouvez-nous sur Instagram !



www.limoges-metropole.fr

CONTACT PRESSE :

Hélène VALLEIX

helene.valleix@limoges-metropole.fr

Tél. : 05 55 45 79 09 • 06 20 59 42 71

www.limoges-metropole.fr

